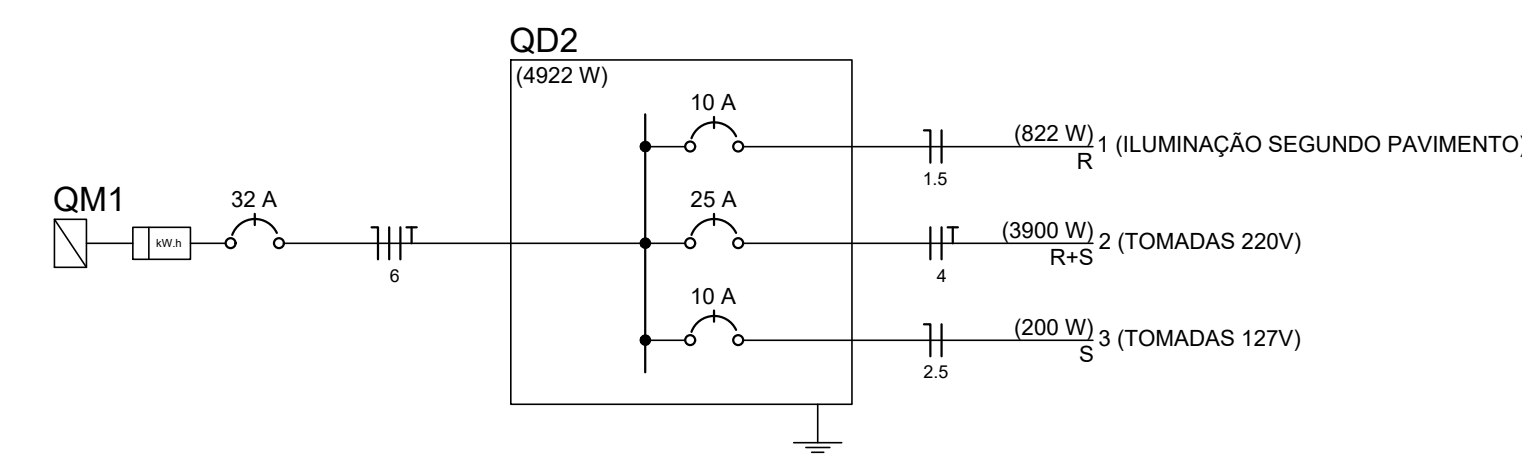
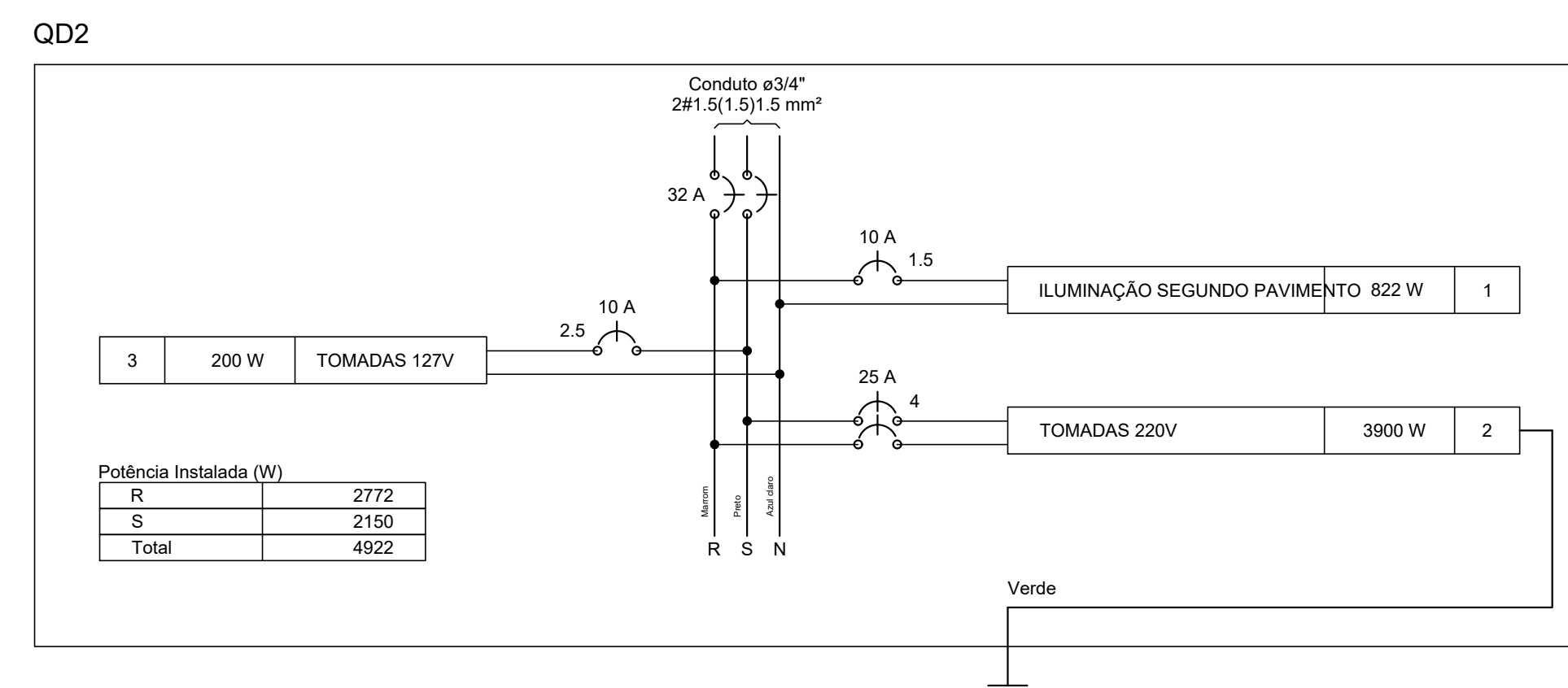


Quadro de Cargas (QD2)

Circuito	Descrição	Esquema	Método de inst.	V (V)	Iluminação (W)	Tomadas (W)	Pot. total. (VA)	Pot. total. (W)	Fases	Pot. - R (W)	Pot. - S (W)	Pot. - T (W)	FCT	FCA	In' (A)	Seção (mm ²)	Ic (A)	Disj (A)	dV parc (%)	dV total (%)	Status	
1	ILUMINAÇÃO SEGUNDO PAVIMENTO	F+N	B1	127 V	2	7	1122	822	R	822			1.00	0.70	12.6	1.5	17.5	10.0	3.92	3.92	Ok	
a					1	2	302	220	R	220					0.70	3.4	1.5	17.5			Ok	
b					1	4	33	26	R	26					0.70	12.6	1.5	17.5			Ok	
c					1	1	604	440	R	440					0.70	10.2	1.5	17.5			Ok	
d					1	1	184	136	R	136					0.70	12.3	1.5	17.5			Ok	
2	TOMADAS 220V	F+F+T	B1	220 V		15	4431	3900	R+T	1950			1.950	1.00	0.70	28.8	4	42.0	25.0	0.80	0.80	Ok
3	TOMADAS 127V	F+N	B1	127 V		2	222	200	T				200	1.00	0.70	2.5	2.5	24.0	10.0	0.55	0.55	INDEF
TOTAL					2	7	17	4														



2 PLANTA BAIXA / 1º PAV
ESCALA: 1/100

RIO PRETO-MG

PROJETO ELÉTRICO PRANCHA N°
02/03

Projeto complementar Elétrico para execução da Câmara Municipal de Rio Preto-MG. Segue na prancha os detalhes elétricos do primeiro pavimento bem como o quadro de cargas do QD2.

ENG. CIVIL JOSÉ MÁRCIO DE OLIVEIRA DUQUE
CREA:2017104812

DATA 11/12/2018	ESCALA Indicada	DESENHO J.M.O.D	TÍTULO DO DESENHO Projeto Elétrico
--------------------	--------------------	--------------------	---------------------------------------